

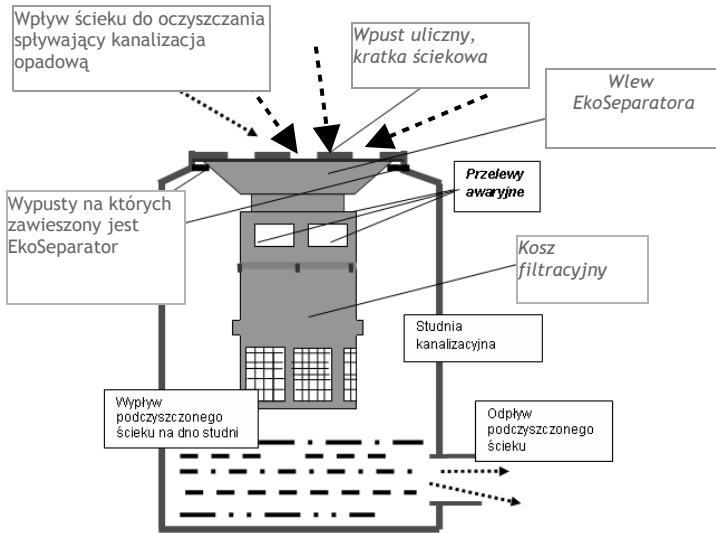
# EkoSeparator KB1



Urządzenia filtrujące w przepływie, przeznaczone do oczyszczania ścieków opadowych i roztopowych. Instalowane na parkingach, placach manewrowych baz transportowych, placach targowych, podwórkach i w innych miejscach, gdzie istnieje zagrożenie zanieczyszczenia substancjami szkodliwymi dla środowiska na terenie otwartym lub zamkniętym.

Montowany w studzienkach kanalizacyjnych pod wpustem ulicznym.

## Zasada działania, budowa i sposób umieszczenia w studzience kanalizacyjnej



GWARANCJA - 12 miesięcy

## DANE TECHNICZNE:

Typ EkoSeparatora	Objętość kosza filtracyjnego [dm <sup>3</sup> ]	Masa obudowy [kg]	Masa z wkładem filtracyjnym [kg]
KB1 (stal)	27	6	9 ÷ 10
KB1 PE	27	5	8 ÷ 9
KB1 LP/CH	27	4,5	9,5 ÷ 10,5
KB1 LP	27	4,5	9,5 ÷ 10,5

Wymiary wlewu stosowne do wymiarów podanych dla wpustu.

**MATERIAŁY** z których wykonywane są EkoSeparator: Stal nierdzewna, kwasoodporna, chemo odporne tworzywo sztuczne lub laminat poliestrowy, sita, nity i zatrzaski wykonane ze stali nierdzewnej.

### WKŁAD:

Objętość jednego wkładu filtracyjnego: 12 litrów  
Czynnik filtracyjny - głównie węgiel aktywny o odpowiednio dobranej granulacji.

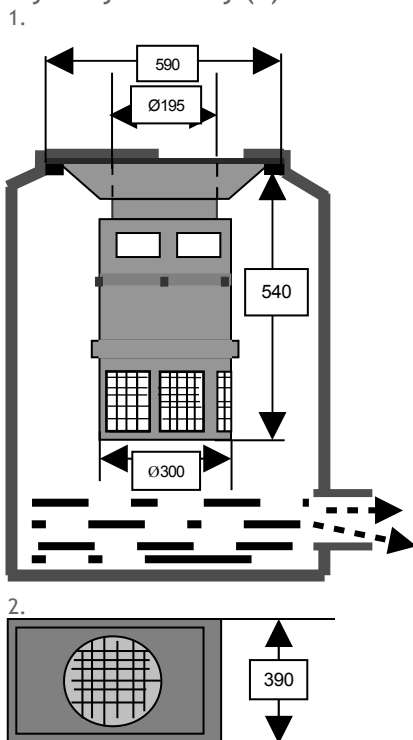
Stosowany jest również zeolit, krynoptyolit lub inny materiał filtracyjny stosowany w oczyszczeniu ścieków.

### MAX PRZEPIY W PRZY ZACHOWANEJ ZDOLNOŚCI

FILTRACYJNEJ: ok. 10l/sek.

PRZEPIY NOMINALNY: ok. 6 l/sek.

## Wymiary obudowy (1) i wlewu z góry(2)



## Instalacja



Koszt eksploatacji obliczany jest na podstawie średniodobowych opadów rocznych z uwzględnieniem zawartości zanieczyszczeń w ścieku.



Items Polska Sp. z o.o., ul. Fredry 2, 30-605 KRAKÓW

[www.items.pl](http://www.items.pl)

tel. +48 12 341 45 05, fax +48 12 341 44 84, e-mail: [sekretariat@items.pl](mailto:sekretariat@items.pl)